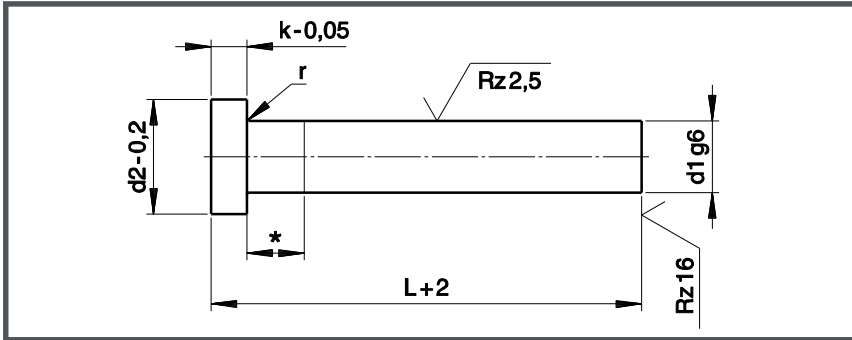


N 276. Auswerferstift, Form AH, mit zylindrischem Kopf
nach DIN ISO 6751 / DIN 1530, gehärtet

Zeichnung zu N 276.



N 276. Auswerferstift, Form AH

d1 g6	d2 -0,2	d4	k -0,05	r +0,2	L												*									
					40	63	80	100	125	160	200	250	315	400	500	630	800									
0,8	2,5	1,2	0,2	0,2				•	•	•																
0,9								•	•	•	•	•														
1,0								•	•	•	•	•	•													
1,1											•	•	•	•												
1,2											•	•	•	•	•											
1,3											•	•	•	•	•	•										
1,4											•	•	•	•	•	•										
1,5					3	1,5	0,2	0,2	•	•	•	•	•	•	•	•	•									
1,6												•	•	•	•	•	•	•	•							
1,7															•	•	•	•	•							
1,8											•	•	•	•	•											
1,9											•	•	•	•	•											
2,0									•	•	•	•	•	•	•	•										
2,1	4	2	0,2	0,2								•	•	•	•	•										
2,2												•	•	•	•	•	•	•	•							
2,3															•	•	•	•	•							
2,4															•	•	•	•	•	•						
2,5									•	•	•	•	•	•	•	•										
2,6											•	•	•	•	•	•										
2,7					5	2	0,2	0,2				•	•	•	•	•	•									
2,8												•	•	•	•	•	•	•	•							
2,9															•	•	•	•	•	•						
3,0													•	•	•	•	•	•	•	•						
3,1	6	2	0,2	0,2								•	•	•	•	•	•									
3,2												•	•	•	•	•	•	•	•							
3,3															•	•	•	•	•	•						
3,4															•	•	•	•	•	•						
3,5															•	•	•	•	•	•						
3,6									7	2	0,2	0,2				•	•	•	•	•	•					
3,7								•					•	•	•	•	•	•	•							
3,8															•	•	•	•	•	•						
3,9															•	•	•	•	•	•						
4,0													•	•	•	•	•	•	•	•						
4,1	8	3	0,3	0,2				•					•	•	•	•	•									
4,2								•					•	•	•	•	•	•	•							
4,3															•	•	•	•	•	•						
4,4															•	•	•	•	•	•						
4,5															•	•	•	•	•	•						
4,6					10	3	0,3	0,2				•	•	•	•	•	•									
4,7												•	•	•	•	•	•	•	•							
4,8															•	•	•	•	•	•						
4,9															•	•	•	•	•	•						
5,0													•	•	•	•	•	•	•	•						
5,1											•	•	•	•	•	•										
5,2											•	•	•	•	•	•										
5,3											•	•	•	•	•	•										
5,4											•	•	•	•	•	•										
5,5											•	•	•	•	•	•										
5,6							•	•	•	•	•	•														
5,7							•	•	•	•	•	•														
5,8							•	•	•	•	•	•														
5,9							•	•	•	•	•	•														

i Produkteigenschaften

Material: Werkzeugstahl, gehärtet

Härte: Stift: 60 ± 2 HRC
Kopf: 45 ± 5 HRC

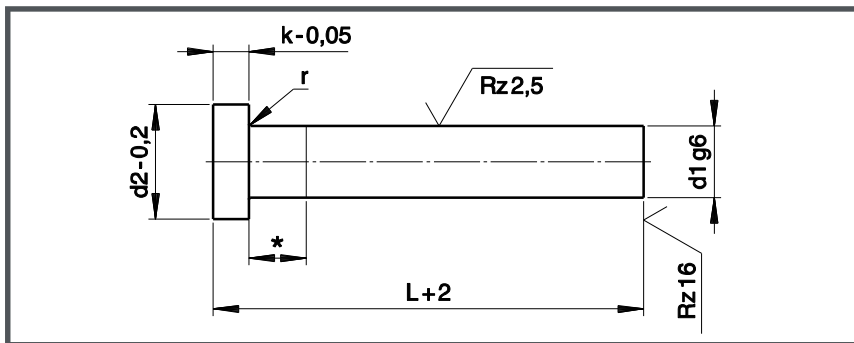
* Eine andere Oberflächenrauheit oder geringe Abweichungen des Durchmessers d1 über eine bestimmte Länge sind für Auswerferstifte zulässig.



Bestellbeispiel:
N276.0800.160
Auswerferstift nach DIN 1530
Form AH, Durchmesser d1 = 8,0 mm
Länge L = 160 mm

N 276. Auswerferstift, Form AH, mit zylindrischem Kopf
nach DIN ISO 6751 / DIN 1530, gehärtet

Zeichnung zu N 276.



i *Produkteigenschaften*

Material: Werkzeugstahl, gehärtet

Härte: Stift: 60 ± 2 HRC
Kopf: 45 ± 5 HRC

* Eine andere Oberflächenrauheit oder geringe Abweichungen des Durchmessers d1 über eine bestimmte Länge sind für Auswerferstifte zulässig.

N 276. Auswerferstift, Form AH

d1 g6	d2 -0,2	d4	k -0,05	r +0,2	L											*			
					40	63	80	100	125	160	200	250	315	400	500	630	800		
6,0					•	•	•	•	•	•	•	•	•	•	•	•	•	•	
6,1								•	•	•	•	•	•	•	•	•	•	•	
6,2							•	•	•	•	•	•	•	•	•	•	•	•	
6,3								•	•	•	•	•	•	•	•	•	•	•	
6,4								•	•	•	•	•	•	•	•	•	•	•	
6,5								•	•	•	•	•	•	•	•	•	•	•	
6,6	12	d1 +0,03						•	•	•	•	•	•	•	•	•	•	•	6
6,7								•	•	•	•	•	•	•	•	•	•	•	
6,8								•	•	•	•	•	•	•	•	•	•	•	
6,9								•	•	•	•	•	•	•	•	•	•	•	
7,0								•	•	•	•	•	•	•	•	•	•	•	
7,2								•	•	•	•	•	•	•	•	•	•	•	
7,5		5	0,5					•	•	•	•	•	•	•	•	•	•	•	
8,0						•	•	•	•	•	•	•	•	•	•	•	•	•	
8,1								•	•	•	•	•	•	•	•	•	•	•	
8,2	14	d1 +0,04						•	•	•	•	•	•	•	•	•	•	•	8
8,5								•	•	•	•	•	•	•	•	•	•	•	
9,0								•	•	•	•	•	•	•	•	•	•	•	
9,5								•	•	•	•	•	•	•	•	•	•	•	
10,0								•	•	•	•	•	•	•	•	•	•	•	
10,1	16	d1 +0,04						•	•	•	•	•	•	•	•	•	•	•	10
10,2								•	•	•	•	•	•	•	•	•	•	•	
10,5								•	•	•	•	•	•	•	•	•	•	•	
11,0								•	•	•	•	•	•	•	•	•	•	•	
12,0						•	•	•	•	•	•	•	•	•	•	•	•	•	12
12,2	18	d1 +0,04						•	•	•	•	•	•	•	•	•	•	•	12
12,5								•	•	•	•	•	•	•	•	•	•	•	
13,0								•	•	•	•	•	•	•	•	•	•	•	13
14,0								•	•	•	•	•	•	•	•	•	•	•	
14,5	22	d1 +0,07	7	0,8				•	•	•	•	•	•	•	•	•	•	•	14
15,0								•	•	•	•	•	•	•	•	•	•	•	
16,0						•	•	•	•	•	•	•	•	•	•	•	•	•	16
16,5								•	•	•	•	•	•	•	•	•	•	•	
18,0	24	d1 +0,07						•	•	•	•	•	•	•	•	•	•	•	18
20,0								•	•	•	•	•	•	•	•	•	•	•	
20,5	26	d1 +0,1	8	1,1				•	•	•	•	•	•	•	•	•	•	•	20
25,0	32	d1 +0,1	10					•	•	•	•	•	•	•	•	•	•	•	25



Bestellbeispiel:

N276.0800.160
Auswerferstift nach DIN 1530
Form AH, Durchmesser d1 = 8,0 mm
Länge L = 160 mm