

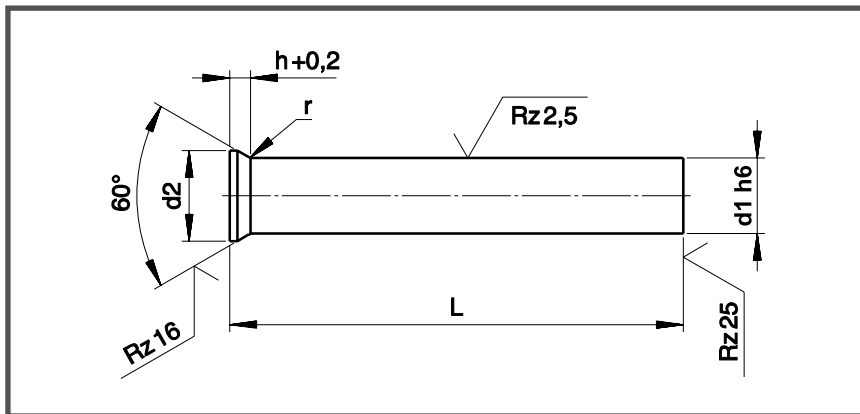
302. Vorstaucher- / Auswerferstift für die Schraubenherstellung, Form D
 ähnlich DIN 9861, HSS durchgehend gehärtet

i **Produkteigenschaften**

Material: HSS (1.3343)
Härte Schaft: 61 ± 2 HRC
Härte Kopf: 61 ± 2 HRC

Kopf warm gestaucht, durchgehend gehärtet und angelassen, feingeschliffen mit d1 h6 bis Kopf

Zeichnung zu 302.



302. Vorstaucher- / Auswerferstift

d1 h6	d2 ±0,05	r +0,2	L +0,5		
			71	80	100

d1	+	-	d2	r	0,4	0,6	0,6	1,0	1,5
1,00	+		1,10	1,8	•	•	•		
1,20	+		1,30	2,0	•	•	•		
1,40	+		1,50	2,2	•	•	•		
1,60	+		1,70	2,5	•	•	•		
1,80	+		1,90	2,8	•	•	•		
2,00				3,0	•	•	•		
2,10	+		2,20	3,2	•	•	•		
2,30	-		2,50	3,5	•	•	•		
2,60	-		2,90	4,0	•	•	•		
3,00	-		3,40	4,5	•	•	•		
3,50	-		3,90	5,0	•	•	•		
4,00	-		4,40	5,5	•	•	•		
4,50	-		4,90	6,0	•	•	•		
5,00	-		5,40	6,5	•	•	•		
5,50	-		5,90	7,0	•	•	•		
6,00	-		6,40	8,0	•	•	•		
6,50	-		7,40	9,0	•	•	•		
7,50	-		8,40	10,0	•	•	•		
8,50	-		9,40	11,0	•	•	•		
9,50	-		10,40	12,0	•	•	•		
10,50	-		11,40	13,0	•	•	•		
11,50	-		12,40	14,0	•	•	•		
12,50	-		13,00	15,0	•	•	•		



Bestellbeispiel:
 302.0250.071
 Vorstaucher-/Auswerferstift
 DIN 9861
 Form D
 d1 = 2,50 mm
 L = 71 mm