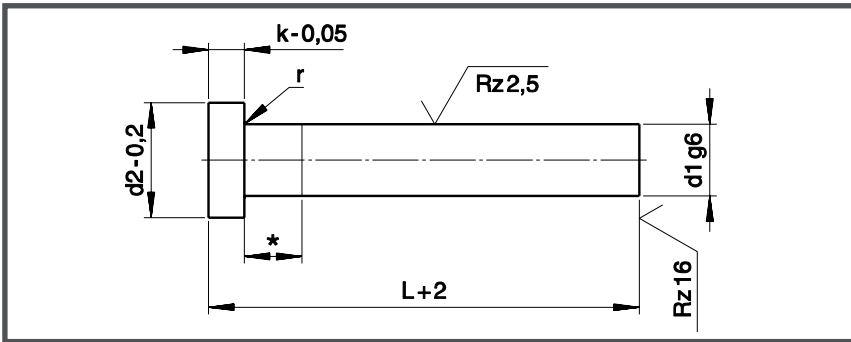


N 277.2. Auswerferstift / Kernstift, Form A, nicht nitriert
 ähnlich DIN ISO 6751 / DIN 1530

Zeichnung zu N 277.2.



N 277.2. Auswerferstift, Form A

d1 g6 -0,005	d2 -0,2	d4	k -0,05	r +0,2	L + 2											*		
					100	125	160	200	250	315	400	500	630	800	1000			
1,5	3	d1 +0,03	1,5	0,2	•	•	•	•										
2,0	4				•	•	•	•	•	•								
2,2	4				•	•	•	•	•	•								
2,5	5				•	•	•	•	•	•								
2,7	5				•	•	•	•	•	•								
3,0	6		•	•	•	•	•	•	•	•			•					
3,2	6		•	•	•	•	•	•	•	•	•		•					
3,5	7		•	•	•	•	•	•	•	•	•		•				5	
3,7	7		•	•	•	•	•	•	•	•	•		•					
4,0	8		•	•	•	•	•	•	•	•	•		•					
4,2	8	•	•	•	•	•	•	•	•	•		•						
4,5	8	•	•	•	•	•	•	•	•	•		•						
5,0	10	•	•	•	•	•	•	•	•	•		•						
5,2	10	•	•	•	•	•	•	•	•	•		•						
5,5	10	•	•	•	•	•	•	•	•	•		•						
6,0	12	•	•	•	•	•	•	•	•	•		•						
6,2	12	•	•	•	•	•	•	•	•	•		•						
6,5	12	•	•	•	•	•	•	•	•	•		•				6		
7,0	12	•	•	•	•	•	•	•	•	•		•						
7,2	12	•	•	•	•	•	•	•	•	•		•						
7,5	12	•	•	•	•	•	•	•	•	•		•						
8,0	14	•	•	•	•	•	•	•	•	•		•	•					
8,2	14	•	•	•	•	•	•	•	•	•		•	•					
8,5	14	•	•	•	•	•	•	•	•	•		•	•			8		
9,0	14	•	•	•	•	•	•	•	•	•		•	•					
9,5	14	•	•	•	•	•	•	•	•	•		•	•					
10,0	16	•	•	•	•	•	•	•	•	•		•	•					
10,2	16	•	•	•	•	•	•	•	•	•		•	•					
10,5	16	•	•	•	•	•	•	•	•	•		•	•			10		
11,0	16	•	•	•	•	•	•	•	•	•		•	•					
11,5	16	•	•	•	•	•	•	•	•	•		•	•					
12,0	18	•	•	•	•	•	•	•	•	•		•	•					
12,2	18	•	•	•	•	•	•	•	•	•		•	•			12		
12,5	18	•	•	•	•	•	•	•	•	•		•	•					
13,0	18	•	•	•	•	•	•	•	•	•		•	•			13		
13,5	18	•	•	•	•	•	•	•	•	•		•	•					
14,0	22	•	•	•	•	•	•	•	•	•		•	•					
14,5	22	•	•	•	•	•	•	•	•	•		•	•					
15,0	22	•	•	•	•	•	•	•	•	•		•	•					
15,5	22	•	•	•	•	•	•	•	•	•		•	•					
16,0	22	•	•	•	•	•	•	•	•	•		•	•					
16,2	22	•	•	•	•	•	•	•	•	•		•	•			16		
16,5	22	•	•	•	•	•	•	•	•	•		•	•					
18,0	24	•	•	•	•	•	•	•	•	•		•	•			18		
20,0	26	•	•	•	•	•	•	•	•	•		•	•			20		
25,0	32	•	•	•	•	•	•	•	•	•		•	•			25		
32,0	40	•	•	•	•	•	•	•	•	•		•	•			32		

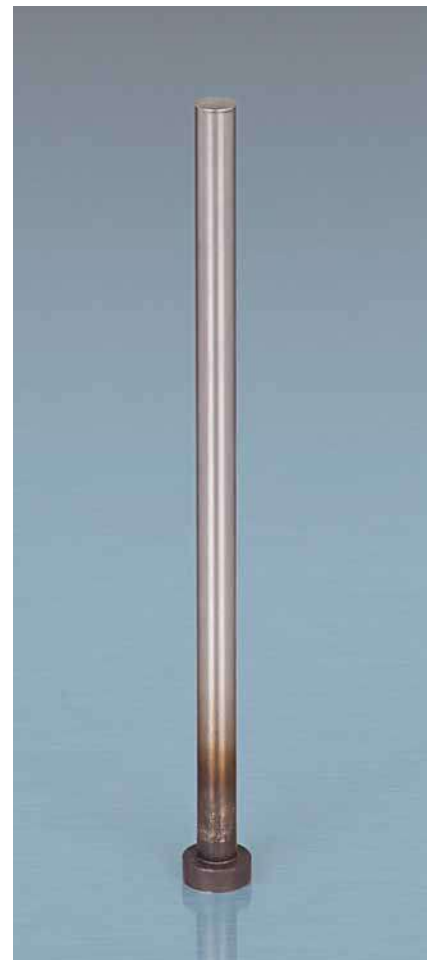
i Produkteigenschaften

Material: Warmarbeitsstahl

Härte Schaft: Kernzugfestigkeit ca. 1400 N/mm²

Härte Kopf: 45 ± 5 HRC

* Eine andere Oberflächenrauheit oder geringe Abweichungen des Durchmessers d1 über eine bestimmte Länge sind für Auswerferstifte zulässig.



Bestellbeispiel:
 N277.2.0800.160
 Auswerferstift / Kernstift, nicht nitriert
 DIN 1530
 Form A
 Durchmesser d1 = 8,0 mm,
 Länge L = 160 mm