

N 277. Auswerferstift, Form A, nitriert, blank
nach DIN ISO 6751 / DIN 1530

N 277.1. Auswerferstift, Form A, nitriert-oxidiert-schwarz
nach DIN ISO 6751 / DIN 1530

i **Produkteigenschaften**

Material: Warmarbeitsstahl

Härte Schaft: 950 HV 0,3
Kern ca. 1400 N/mm²

Härte Kopf: 45 ± 5 HRC

* Eine andere Oberflächenrauheit oder geringe Abweichungen des Durchmessers d1 über eine bestimmte Länge sind für Auswerferstifte zulässig.

N 277. Auswerferstift, Form A

d1 g6	d2 -0,2	d4	k -0,05	r +0,2	L +2										*						
					100	125	160	200	250	315	400	500	630	800		1000					
1,0	2,5	3	1,2	0,2	•	•	•	•													
1,1					•	•	•	•													
1,2					•	•	•	•													
1,3					•	•	•	•													
1,4					•	•	•	•													
1,5					•	•	•	•				•									
1,6					•	•	•	•				•									
1,7					•	•	•	•				•									
1,8					•	•	•	•				•									
1,9					•	•	•	•				•									
2,0	4	5	1,5	0,2	•	•	•	•	•	•	•										
2,1					•	•	•	•	•	•	•	•	•	•							
2,2					•	•	•	•	•	•	•	•	•	•							
2,5					•	•	•	•	•	•	•	•	•	•							
2,6					•	•	•	•	•	•	•	•	•	•							
2,7					•	•	•	•	•	•	•	•	•	•							
2,8					•	•	•	•	•	•	•	•	•	•							
3,0					•	•	•	•	•	•	•	•	•	•	•						
3,1					•	•	•	•	•	•	•	•	•	•	•						
3,2					•	•	•	•	•	•	•	•	•	•	•						
3,3	6	7	2	0,3	•	•	•	•	•	•	•	•									
3,4					•	•	•	•	•	•	•	•	•	•							
3,5					•	•	•	•	•	•	•	•	•	•	•						
3,6					•	•	•	•	•	•	•	•	•	•	•						
3,7					•	•	•	•	•	•	•	•	•	•	•						
3,8					•	•	•	•	•	•	•	•	•	•	•						
4,0					•	•	•	•	•	•	•	•	•	•	•	•					
4,1					•	•	•	•	•	•	•	•	•	•	•	•					
4,2					•	•	•	•	•	•	•	•	•	•	•	•					
4,3					•	•	•	•	•	•	•	•	•	•	•	•					
4,4	8	10	3	0,3	•	•	•	•	•	•	•	•	•								
4,5					•	•	•	•	•	•	•	•	•	•	•						
4,6					•	•	•	•	•	•	•	•	•	•	•						
4,7					•	•	•	•	•	•	•	•	•	•	•						
4,8					•	•	•	•	•	•	•	•	•	•	•						
4,9					•	•	•	•	•	•	•	•	•	•	•						
5,0					•	•	•	•	•	•	•	•	•	•	•	•					
5,1					•	•	•	•	•	•	•	•	•	•	•	•					
5,2					•	•	•	•	•	•	•	•	•	•	•	•					
5,3					•	•	•	•	•	•	•	•	•	•	•	•					
5,4	10	12	5	0,5	•	•	•	•	•	•	•	•	•								
5,5					•	•	•	•	•	•	•	•	•	•	•						
6,0					•	•	•	•	•	•	•	•	•	•	•	•					
6,1					•	•	•	•	•	•	•	•	•	•	•	•					
6,2					•	•	•	•	•	•	•	•	•	•	•	•					
6,3					•	•	•	•	•	•	•	•	•	•	•	•					
6,5					•	•	•	•	•	•	•	•	•	•	•	•					
6,6					•	•	•	•	•	•	•	•	•	•	•	•					
6,7					•	•	•	•	•	•	•	•	•	•	•	•					
6,8					•	•	•	•	•	•	•	•	•	•	•	•					
6,9	•	•	•	•	•	•	•	•	•	•	•	•									
7,0	•	•	•	•	•	•	•	•	•	•	•	•									
7,2	12	15	7	0,5	•	•	•	•	•	•	•	•	•								
7,2					•	•	•	•	•	•	•	•	•	•	•						
7,5					•	•	•	•	•	•	•	•	•	•	•	•					

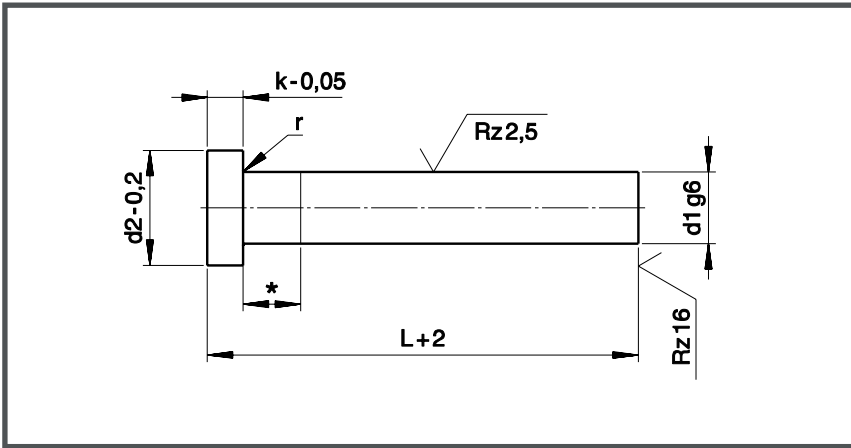
N 277. Auswerferstift, Form A



Bestellbeispiel:
N277.0800.160
Auswerferstift, nitriert, blank
Form A
Durchmesser d1 = 8,0 mm,
Länge L = 160 mm

Fortsetzung Seite 4.5

Zeichnung zu N 277. und N 277.1.



Produkteigenschaften

Material: Warmarbeitsstahl
Härte Schaft: 950 HV 0,3
 Kern ca. 1400 N/mm²
Härte Kopf: 45 ± 5 HRC

* Eine andere Oberflächenrauheit oder geringe Abweichungen des Durchmessers d1 über eine bestimmte Länge sind für Auswerferstifte zulässig.

N 277.1. Auswerferstift, Form A

d1 g6	d2 -0,2	d4	k -0,05	r +0,2	L + 2										*					
					100	125	160	200	250	315	400	500	630	800	1000					
8,0	14	d1 +0,03	5	0,5	•	•	•	•	•	•	•	•	•	•	•	•	8			
8,2					•	•	•	•	•	•	•	•	•	•	•	•	•	•		
8,5					•	•	•	•	•	•	•	•	•	•	•	•	•	•	•	
8,7					•	•	•	•	•	•	•	•	•	•	•	•	•	•	•	
9,0					•	•	•	•	•	•	•	•	•	•	•	•	•	•	•	
9,5	16	d1 +0,04	7	0,8	•	•	•	•	•	•	•	•	•	•	•	•	10			
10,0					•	•	•	•	•	•	•	•	•	•	•	•	•	•		
10,2					•	•	•	•	•	•	•	•	•	•	•	•	•	•	•	
10,5					•	•	•	•	•	•	•	•	•	•	•	•	•	•	•	
11,0					•	•	•	•	•	•	•	•	•	•	•	•	•	•	•	
11,5	18	d1 +0,04	7	0,8	•	•	•	•	•	•	•	•	•	•	•	•	12			
12,0					•	•	•	•	•	•	•	•	•	•	•	•	•	•		
12,2					•	•	•	•	•	•	•	•	•	•	•	•	•	•	•	
12,5					•	•	•	•	•	•	•	•	•	•	•	•	•	•	•	
13,0					•	•	•	•	•	•	•	•	•	•	•	•	•	•	•	13
14,0	22	d1 +0,04	7	0,8	•	•	•	•	•	•	•	•	•	•	•	•	14			
15,0					•	•	•	•	•	•	•	•	•	•	•	•	•	•	16	
16,0					•	•	•	•	•	•	•	•	•	•	•	•	•	•	•	16
18,0	24	d1 +0,07	8	1,1	•	•	•	•	•	•	•	•	•	•	•	18				
20,0	26	d1 +0,07			•	•	•	•	•	•	•	•	•	•	•	•	•	20		
25,0	32	d1 +0,1	10	1,1	•	•	•	•	•	•	•	•	•	•	•	•	25			
32,0	40				d1 +0,1	•	•	•	•	•	•	•	•	•	•	•	•	•	32	

Weitere Abmessungen auf Anfrage!



Bestellbeispiel:

N277.1.0800.160
 Auswerferstift, nitriert, schwarz oxidiert
 DIN 1530
 Form A
 Durchmesser d1 = 8,0 mm,
 Länge L = 160 mm