

**PU80.V., PU90.V., PU95.V. Polyurethan-Rundstäbe**

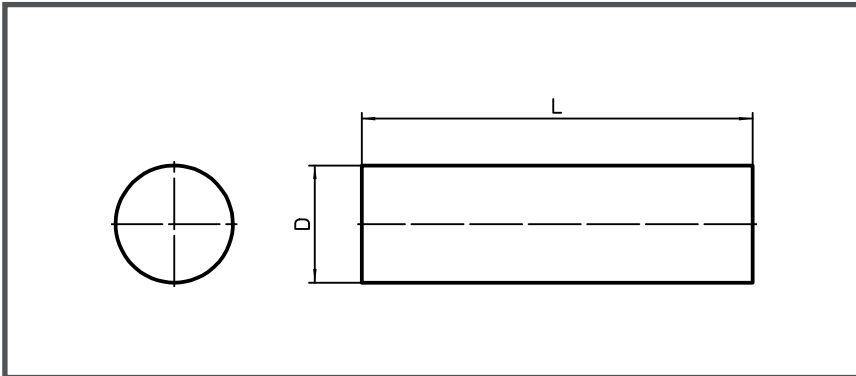
**i** Produkteigenschaften

**Material:** Polyurethan-Elastomer auf Polyetherbasis

**Härte:** Shore A 80 ± 2  
Shore A 90 ± 2  
Shore A 95 ± 2

Andere Längen, Abmessungen, Formen und Härten auf Anfrage.

Zeichnung zu PU80.V., PU90.V., PU95.V. Polyurethan-Rundstäbe



D	L
2	250
3	250
	500
4	250
	500
5	250
	500
6	250
	500
7	250
	500
8	250
	500
9	250
	500
10	250
	500
11	250
	500
12	250
	500
13	250
	500
	1000
14	250
	500
15	250
	500
16	250
	500
17	250
	500
18	250
	500
	1000
20	250
	500
	1000
25	250
	500
	1000

D	L
30	250
	500
	1000
32	250
	500
35	250
	500
40	250
	500
	1000
45	250
	500
	1000
50	250
	500
	1000
55	250
	500
	1000
60	250
	500
	1000
63	250
	500
	1000
65	250
	500
70	250
	500
75	250
	500
	1000
80	250
	500
85	250
	500

D	L
85	500
	1000
90	250
	500
95	250
	500
100	250
	500
105	250
	500
110	250
	500
115	250
	500
120	250
	500
122	250
	500
125	250
	500
129	250
	500
130	250
	500
135	250
	500
140	250
	500
145	250
	500
150	250
	500
155	250
	500
160	250
	500
170	250
	500
175	250
	500

D	L
180	250
	500
190	250
	500
200	250
	500
205	250
	500
210	250
	500
220	250
	500
225	250
	500
230	250
	500
240	250
	500
250	250
	500
255	250
	500
260	250
	500
270	250
	500
280	250
	500
285	250
	500
300	250
	500
310	250
	500
320	250
	500
330	250
	500
350	250
	500

**Bestellbeispiel:**

PU90.V.040.0250  
Polyurethan-Rundstab 90 Shore A  
Ø 40 x 250 mm