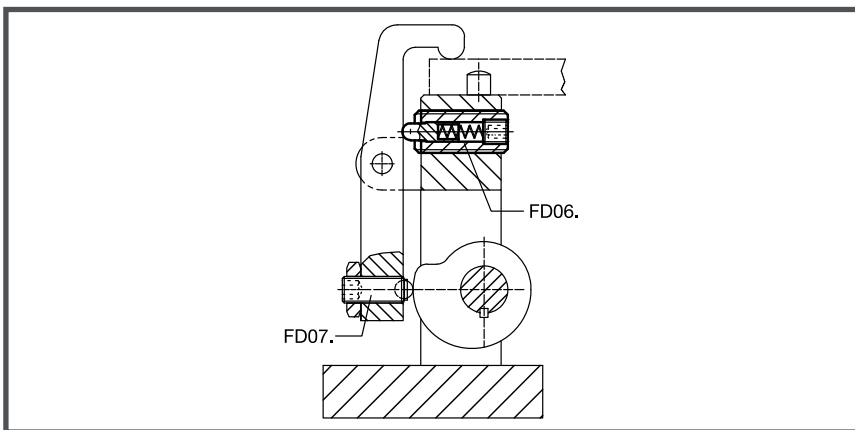
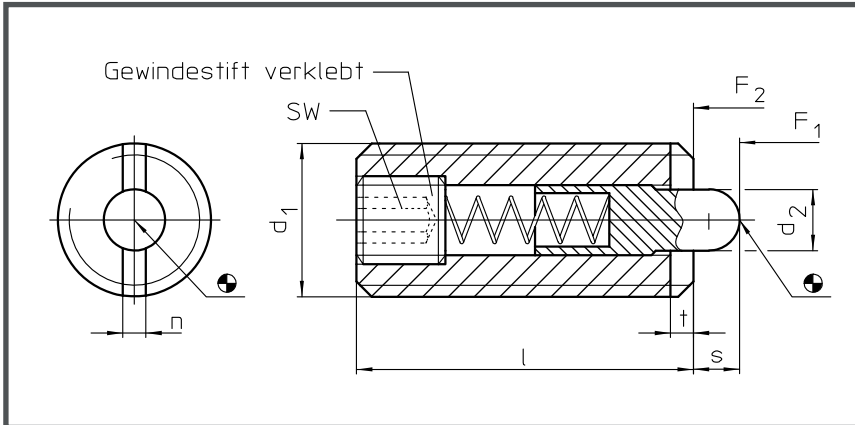


FD06. Federnde Druckstücke mit Innensechskant

Tabellenfortsetzung auf Seite 5.34

Zeichnung zu FD06.



Produkteigenschaften

- Hülse:** -Automatenstahl, brüniert
-Rostfreier Stahl 1.4305
- Bolzen:** -Automatenstahl, gehärtet, brüniert
-Rostfreier Stahl 1.4305
-Thermoplast POM, weiß
- Feder:** -Rostfreier Stahl
- Markierung:** Bei verstärkter Federkraft
2 Längsmarkierungen



Best.-Nr.	Ausführung	d1	d2	l	n	s	t	SW	Federkraft F1 N = *	Federkraft F2 N = *	max. °C	g
FD06.003	Automatenstahl, Standard-Federkraft	M3	1,0	12	0,4	1,0	0,5	0,7	2,0	4,0	+250	0,40
FD06.004		M4	1,5	15	0,6	1,5	0,6	1,3	4,5	16,0		0,93
FD06.005		M5	2,4	18	1,2	2,3	0,8	1,5	6,0	19,0		1,70
FD06.006		M6	2,7	20	1,3	2,5	0,9	2,0	6,0	19,0		2,80
FD06.008		M8	3,5	22	1,5	3,0	1,4	2,5	10,0	39,0		5,80
FD06.010		M10	4,0	22	1,5	3,0	1,4	3,0	10,0	39,0		9,20
FD06.012		M12	6,0	28	2,7	4,0	2,0	4,0	12,0	53,0		16,00
FD06.016		M16	7,5	32	3,2	5,0	2,5	5,0	45,0	100,0		35,00
FD06.020		M20	10,0	40	3,7	7,0	3,0	6,0	52,0	125,0		68,00
FD06.024		M24	12,0	52	3,7	10,0	3,0	8,0	70,0	170,0		131,00
FD06.105	Automatenstahl, verstärkte Federkraft	M5	2,4	18	1,2	2,3	0,8	1,5	11,0	40,0	+250	1,60
FD06.106		M6	2,7	20	1,3	2,5	0,9	2,0	15,0	43,0		2,80
FD06.108		M8	3,5	22	1,5	3,0	1,4	2,5	20,0	75,0		5,80
FD06.110		M10	4,0	22	1,5	3,0	1,4	3,0	20,0	75,0		9,30
FD06.112		M12	6,0	28	2,7	4,0	2,0	4,0	45,0	120,0		16,00
FD06.116		M16	7,5	32	3,2	5,0	2,5	5,0	64,0	160,0		33,00
FD06.120		M20	10,0	40	3,7	7,0	3,0	6,0	75,0	195,0		67,00
FD06.124		M24	12,0	52	3,7	10,0	3,0	8,0	75,0	245,0		129,00

* statistischer Mittelwert

FD06. Federnde Druckstücke mit Innensechskant

i Produkteigenschaften

- Hülse:** -Automatenstahl, brüniert
-Rostfreier Stahl 1.4305
- Bolzen:** -Automatenstahl, gehärtet, brüniert
-Rostfreier Stahl 1.4305
-Thermoplast POM, weiß
- Feder:** -Rostfreier Stahl
- Markierung:** Bei verstärkter Federkraft
2 Längsmarkierungen

Fortsetzung von Seite 5.33

Zeichnung zu FD06.

Best.-Nr.	Ausführung	d1	d2	l	n	s	t	SW	Federkraft F1 N = *	Federkraft F2 N = *	max. °C	g
FD06.204	Automatenstahl, Bolzen aus Thermoplast, Standard-Federkraft	M4	1,5	15	0,6	1,5	0,6	1,3	4,5	16,0	-30/+50	0,86
FD06.205		M5	2,4	18	1,2	2,3	0,8	1,5	6,0	19,0		1,50
FD06.206		M6	2,7	20	1,3	2,5	0,9	2,0	6,0	19,0		2,30
FD06.208		M8	3,5	22	1,5	3,0	1,4	2,5	10,0	39,0		5,10
FD06.210		M10	4,0	22	1,5	3,0	1,4	3,0	10,0	39,0		8,10
FD06.212		M12	6,0	28	2,7	4,0	2,0	4,0	12,0	53,0		14,00
FD06.216		M16	7,5	32	3,2	5,0	2,5	5,0	45,0	100,0		31,00
FD06.404	rostfreier Stahl, Standard-Federkraft	M4	1,5	15	0,6	1,5	0,6	1,3	4,5	16,0	+250	1,10
FD06.405		M5	2,4	18	1,2	2,3	0,8	1,5	6,0	19,0		1,70
FD06.406		M6	2,7	20	1,3	2,5	0,9	2,0	6,0	19,0		2,80
FD06.408		M8	3,5	22	1,5	3,0	1,4	2,5	10,0	39,0		5,90
FD06.410		M10	4,0	22	1,5	3,0	1,4	3,0	10,0	39,0		9,50
FD06.412		M12	6,0	28	2,7	4,0	2,0	4,0	12,0	53,0		17,00
FD06.416		M16	7,5	32	3,2	5,0	2,5	5,0	45,0	100,0		35,00
FD06.420	M20	10,0	40	3,7	7,0	3,0	6,0	52,0	125,0	68,00		
FD06.604	rostfreier Stahl, Bolzen aus Thermoplast, Standard-Federkraft	M4	1,5	15	0,6	1,5	0,6	1,3	4,5	16,0	-30/+50	0,93
FD06.605		M5	2,4	18	1,2	2,3	0,8	1,5	6,0	19,0		1,60
FD06.606		M6	2,7	20	1,3	2,5	0,9	2,0	6,0	19,0		250
FD06.608		M8	3,5	22	1,5	3,0	1,4	2,5	10,0	39,0		5,10
FD06.610		M10	4,0	22	1,5	3,0	1,4	3,0	10,0	39,0		8,50
FD06.612		M12	6,0	28	2,7	4,0	2,0	4,0	12,0	53,0		14,00
FD06.616		M16	7,5	32	3,2	5,0	2,5	5,0	45,0	100,0		32,00

* statistischer Mittelwert

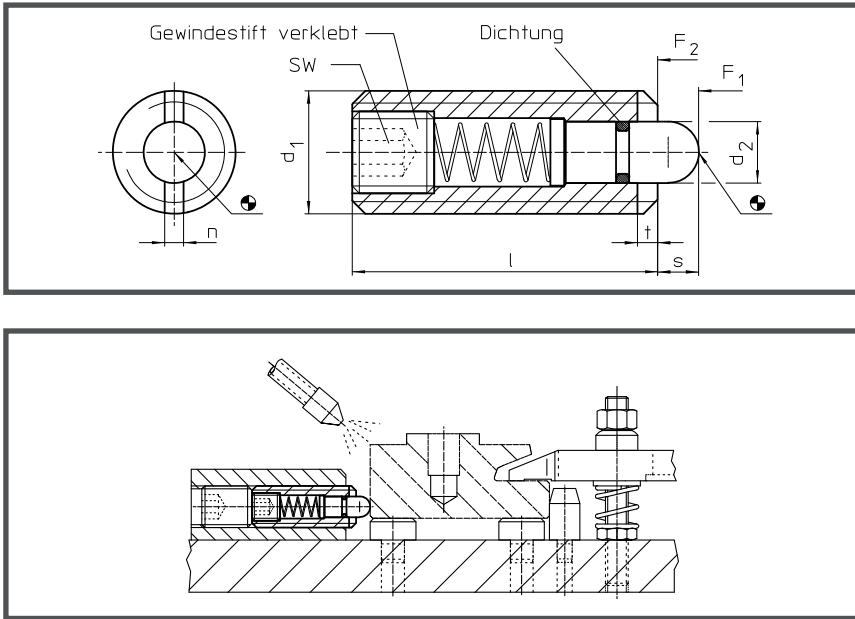
FD06. Schraubendreher

Best.-Nr.	d1	g
FD06.803	M3	13
FD06.804	M4	29
FD06.805	M5	61
FD06.806	M6	65
FD06.808	M8	108
FD06.810	M10	124
FD06.812	M12	112
FD06.816	M16	173
FD06.820	M20	226
FD06.838	M38	258



FD06. Federnde Druckstücke mit Innensechskant und Abdichtung

Zeichnung zu FD06.



i Produkteigenschaften

- Hülse:** -Automatenstahl, brüniert
-Rostfreier Stahl 1.4305
- Bolzen:** -Automatenstahl, gehärtet, brüniert
-Rostfreier Stahl 1.4305
- Feder:** -Rostfreier Stahl
- Markierung:** Bei verstärkter Federkraft
2 Längsmarkierungen



Best.-Nr.	Ausführung	d1	d2	l	n	s	t	SW	Federkraft F1 N = *	Federkraft F2 N = *	g
FD06.048	Automatenstahl, Standard-Federkraft	M8	3,8	26	1,5	3,0	1,4	2,5	9	24	6,9
FD06.050		M10	4,0	28	1,5	3,5	1,4	3,0	15	30	11,0
FD06.052		M12	6,0	35	2,7	4,0	2,0	4,0	24	50	20,0
FD06.056		M16	7,5	40	3,2	5,0	2,5	5,0	36	58	43,0
FD06.148	Automatenstahl, verstärkte Federkraft	M8	3,8	26	1,5	3,0	1,4	2,5	17	39	6,6
FD06.150		M10	4,0	28	1,5	3,5	1,4	3,0	22	43	12,0
FD06.152		M12	6,0	35	2,7	4,0	2,0	4,0	40	80	20,0
FD06.156		M16	7,5	40	3,2	5,0	2,5	5,0	44	113	45,0
FD06.448	rostfreier Stahl, Standard-Federkraft	M8	3,8	26	1,5	3,0	1,4	2,5	9	24	7,2
FD06.450		M10	4,0	28	1,5	3,5	1,4	3,0	15	30	12,0
FD06.452		M12	6,0	35	2,7	4,0	2,0	4,0	24	50	20,0
FD06.456		M16	7,5	40	3,2	5,0	2,5	5,0	36	58	44,0

* statistischer Mittelwert

FD06. Schraubendreher

Best.-Nr.	d1	g
FD06.808	M8	108
FD06.810	M10	124
FD06.812	M12	112
FD06.816	M16	173

