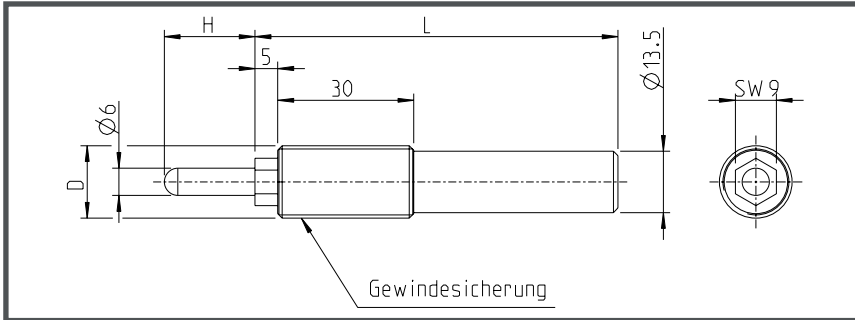


## FD Federnde Abdrückstifte

Zeichnung zu FD3004-, FDN-2- & FDH-2

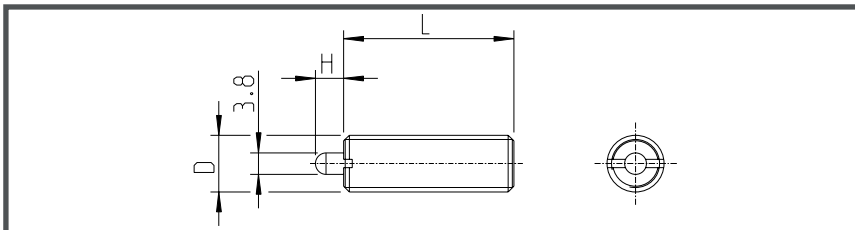


D (Gewinde)	H (Hub)	Norm	L	Anfangskraft in N	Endkraft in N	Bestellnummer
M16 x 1,5	20	VDI 3004	80	24	186	FD3004-2008V
	30	VW 93D 549/27	80	4	47	FD3004-3008V
	50	VDI 3004	150	13	47	FD3004-5015V
	80	-	200	25	100	FD3004-8020V

D (Gewinde)	H (Hub)	L	Anfangskraft in N	Endkraft in N	Bestellnummer
M16 x 2 Niedrige Kräfte	20	80	10	36	FDN-2-2008
	50	150	13	43	FDN-2-5015
	60	150	13	49	FDN-2-6015
	80	200	10	46	FDN-2-8020
M16 x 2 Hohe Kräfte	20	80	56	183	FDH-2-2008
	50	200	33	102	FDH-2-5020
	60	200	33	116	FDH-2-6020
	80	200	25	100	FDH-2-8020

## FD10-0530 Abdrückstift mit Schraubendruckfeder

Zeichnung zu FD10-0530



D (Gewinde)	H (Hub)	L	Anfangskraft in N	Endkraft in N	Bestellnummer
M10*	5	30	10	50	FD10-0530

\* VW-Norm 39D 549/10

## Steckschlüssel

Best.-Nr.	Bezeichnung	Abdrückstift
FDS-9	Steckschlüssel	M16 Gewinde
FD06.180	Steckschlüssel	M10 Gewinde

