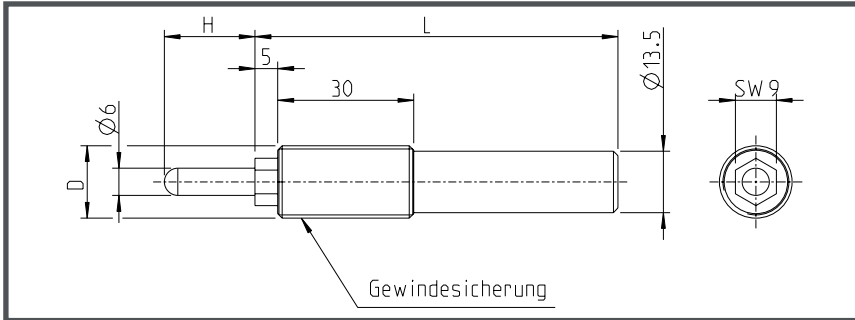


FD Federnde Abdrückstifte

Zeichnung zu FD3004-, FDN-2- & FDH-2

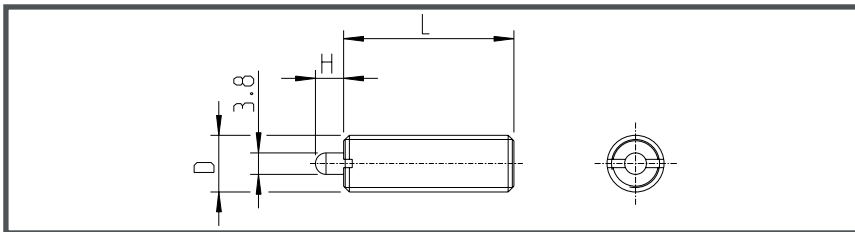


| D (Gewinde) | H (Hub) | Norm | L | Anfangskraft in N | Endkraft in N | Bestellnummer |
|-------------|---------|---------------|-----|-------------------|---------------|---------------|
| M16 x 1,5 | 20 | VDI 3004 | 80 | 24 | 186 | FD3004-2008V |
| | 30 | VW 93D 549/27 | 80 | 4 | 47 | FD3004-3008V |
| | 50 | VDI 3004 | 150 | 13 | 47 | FD3004-5015V |
| | 80 | - | 200 | 25 | 100 | FD3004-8020V |

| D (Gewinde) | H (Hub) | L | Anfangskraft in N | Endkraft in N | Bestellnummer |
|----------------------------|---------|-----|-------------------|---------------|---------------|
| M16 x 2 Niedrige Kräfte | 20 | 80 | 10 | 36 | FDN-2-2008 |
| | 50 | 150 | 13 | 43 | FDN-2-5015 |
| | 60 | 150 | 13 | 49 | FDN-2-6015 |
| | 80 | 200 | 10 | 46 | FDN-2-8020 |
| M16 x 2 Hohe Kräfte | 20 | 80 | 56 | 183 | FDH-2-2008 |
| | 50 | 200 | 33 | 102 | FDH-2-5020 |
| | 60 | 200 | 33 | 116 | FDH-2-6020 |
| | 80 | 200 | 25 | 100 | FDH-2-8020 |

FD10-0530 Abdrückstift mit Schraubendruckfeder

Zeichnung zu FD10-0530



| D (Gewinde) | H (Hub) | L | Anfangskraft in N | Endkraft in N | Bestellnummer |
|-------------|---------|----|-------------------|---------------|---------------|
| M10* | 5 | 30 | 10 | 50 | FD10-0530 |

* VW-Norm 39D 549/10

Steckschlüssel

| Best.-Nr. | Bezeichnung | Abdrückstift |
|-----------|----------------|--------------|
| FDS-9 | Steckschlüssel | M16 Gewinde |
| FD06.180 | Steckschlüssel | M10 Gewinde |

