

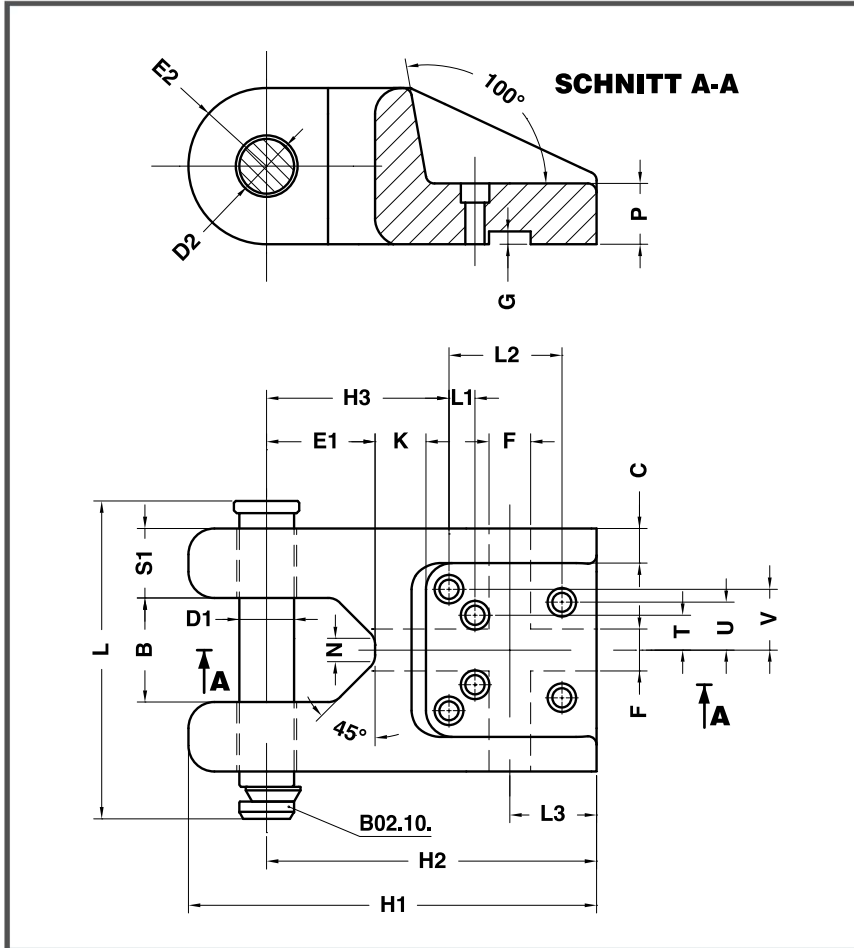
6060. Tragwange mit Tragbolzen VDI 3366

i Produkteigenschaften

Material: St52

Aus Sicherheitsgründen stets berücksichtigen, dass zwei Tragwangen das gesamte Werkzeuggewicht tragen müssen.

Zeichnung zu 6060.



maximale Traglast kg	maximale Traglast kg bei 2 Wangen	D1	D2	B	C	E1	E2	F	G	H1	H2	H3	N	K	L	L1	L2	L3	P	S1	T	U	V	Schraube DIN 912 - 8.8
3.200	6.400	32	34	60	20	63	40	25	7	260	220	125	28	37	175	30	85	45	40	40	25	30	30	M12 x 40
5.000	10.000	40	42	80	30	80	60	48	15	360	300	140	28	40	225	35	130	80	60	50	38	40	43	M16 x 75
8.000	16.000	50	52	100	30	100	60	48	15	380	320	160	28	40	273	35	130	85	70	60	40	55	55	M16 x 85
12.500	25.000	63	65	120	40	125	90	48	15	470	380	210	28	60	347	30	130	100	70	80	40	55	70	M20 x 90
18.000	36.000	76	78	140	40	160	90	64	20	510	420	250	45	60	422	20	135	100	90	100	50	75	100	M24 x 115
25.000	50.000	76	78	140	40	160	120	64	25	590	470	270	45	80	422	35	160	110	110	100	55	75	100	M30 x 140
31.500	63.000	76	78	140	40	160	130	64	25	600	470	270	45	80	422	35	160	110	120	100	55	75	100	M30 x 150

Bestellbeispiel:

6060.03200

Tragwange mit Tragbolzen VDI 3366

maximale Traglast kg = 3.200 kg