

N 281., N 284., N 285. Führungsbuchse mit Bund
 Bronze, mit Festschmierstoffringen

Bestellbeispiele:

N281.40 Führungsbuchse, d1 = 40 mm

N284.40 Führungsbuchse, d1 = 40 mm

N285.40 Führungsbuchse, d1 = 40 mm

Hinweis:

Aufnahmebohrung H6, die Führungsbuchse mit Bund wird mit 3 und ab ø38 mit 4 Haltestücken befestigt. Die Lieferung erfolgt mit Haltestücken einschließlich Zylinderschrauben, ähnlich DIN 6912 mit Kopf ø13.



N 281. Führungsbuchse

d ₁	19-20	24-25	30-32	38-40	48-50	63	80
d ₃	32	40	48	58	70	85	105
d ₄	32	40	48	58	70	85	105
d ₅	40	48	56	66	80	95	118
d ₆	52	60	67	77	91	106	129
d ₇	64,7	72,7	79,7	89,7	103,7	118,7	141,7
d ₈	39	46	53	63	77	92	115
a	20,7	22,65	24,4	35,3	40,2	45,5	54,5
a ₁	30	33,4	36,4	35,3	40,2	45,5	54,5
l ₁	59	79	93	108	127	150	150
l ₂	23	23	30	37	47	60	60
l ₃	36	56	63	71	80	90	90

N 284. Führungsbuchse

d ₁	19-20	24-25	30-32	38-40	48-50	63	80
d ₃	32	40	48	58	70	85	105
d ₄	32	40	48	58	70	85	105
d ₅	40	48	56	66	80	95	118
d ₆	52	60	67	77	91	106	129
d ₇	64,7	72,7	79,7	89,7	103,7	118,7	141,7
d ₈	39	46	53	63	77	92	115
a	20,7	22,65	24,4	35,3	40,2	45,5	54,5
a ₁	30	33,4	36,4	35,3	40,2	45,5	54,5
l ₁	43	59	75	82	97	116	120
l ₂	23	23	30	37	47	60	60
l ₃	20	36	45	45	50	56	60

N 285. Führungsbuchse

d ₁	19-20	24-25	30-32	38-40	48-50	63	80
d ₃	32	40	48	58	70	85	105
d ₄	32	40	48	58	70	85	105
d ₅	40	48	56	66	80	95	118
d ₆	52	60	67	77	91	106	129
d ₇	64,7	72,7	79,7	89,7	103,7	118,7	141,7
d ₈	39	46	53	63	77	92	115
a	20,7	22,65	24,4	35,3	40,2	45,5	54,5
a ₁	30	33,4	36,4	35,3	40,2	45,5	54,5
l ₁	35	35	42	52	65	80	80
l ₂	23	23	30	37	47	60	60
l ₃	12	12	12	15	18	20	20

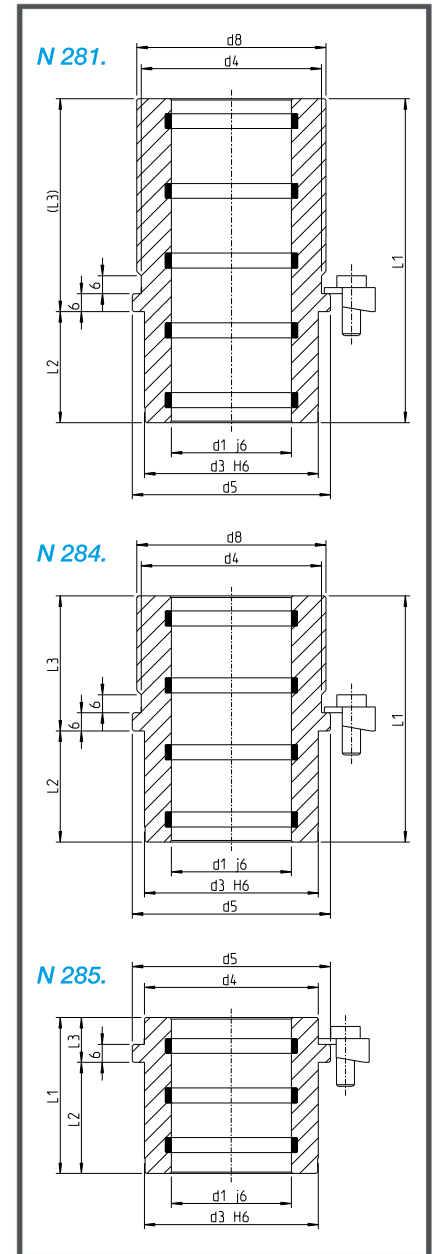
i Produkteigenschaften

Material: Bronze

Ausführung:

Laufflächen mit Festschmierstoffringen,
 Aufnahmedurchmesser feingeschliffen

Zeichnung zu N 281., N 284. & N 285.



Teilkreiszeichnung

