

5168. Schieber Mittenführung

Bronze mit Festschmierstoff

i Produkteigenschaften

Material: Bronze mit Festschmierstoff, wartungsarm

Härte: HB10: 190 - 220

Hinweis: Lieferung ohne Schrauben

Zeichnung zu 5168.

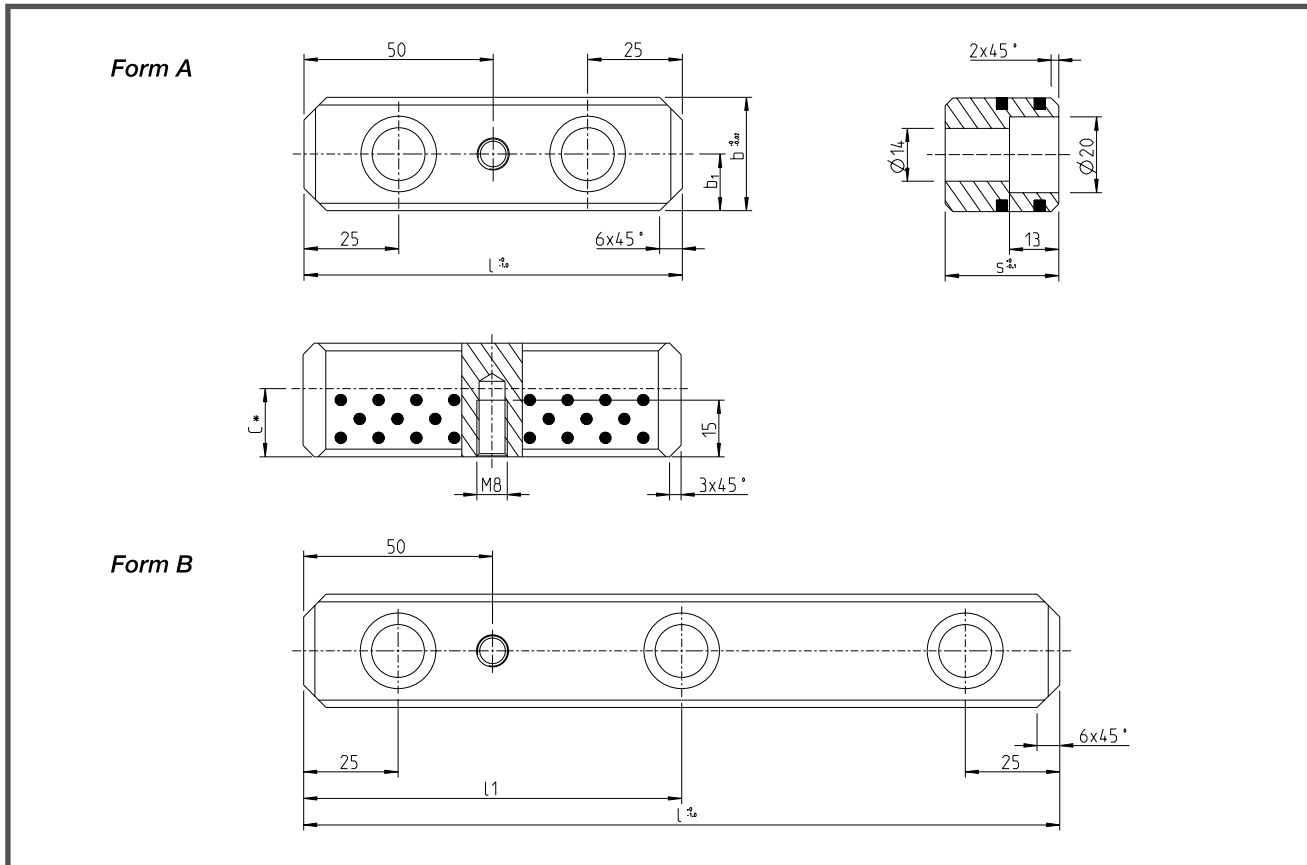


Tabelle zu 5168.

Form	b	l	s	b1	l1	c	Anzahl Bohrungen
A	30	100	30	15	-	18	2
A	30	150	30	15	-	18	2
B	30	200	30	15	100	18	3
B	30	250	30	15	125	18	3
B	30	300	30	15	150	18	3
B	30	350	30	15	175	18	3
A	40	100	30	20	-	18	2
A	40	150	30	20	-	18	2
B	40	200	30	20	100	18	3
B	40	250	30	20	125	18	3
B	40	300	30	20	150	18	3
B	40	350	30	20	175	18	3
A	40	100	40	20	-	20	2
A	40	150	40	20	-	20	2
B	40	200	40	20	100	20	3
B	40	250	40	20	125	20	3
B	40	300	40	20	150	20	3
B	40	350	40	20	175	20	3



Bestellbeispiel:

5168.030.100.030
 Schieber Mittenführung
 b = 30,0 mm
 l = 100,0 mm
 s = 30,0 mm