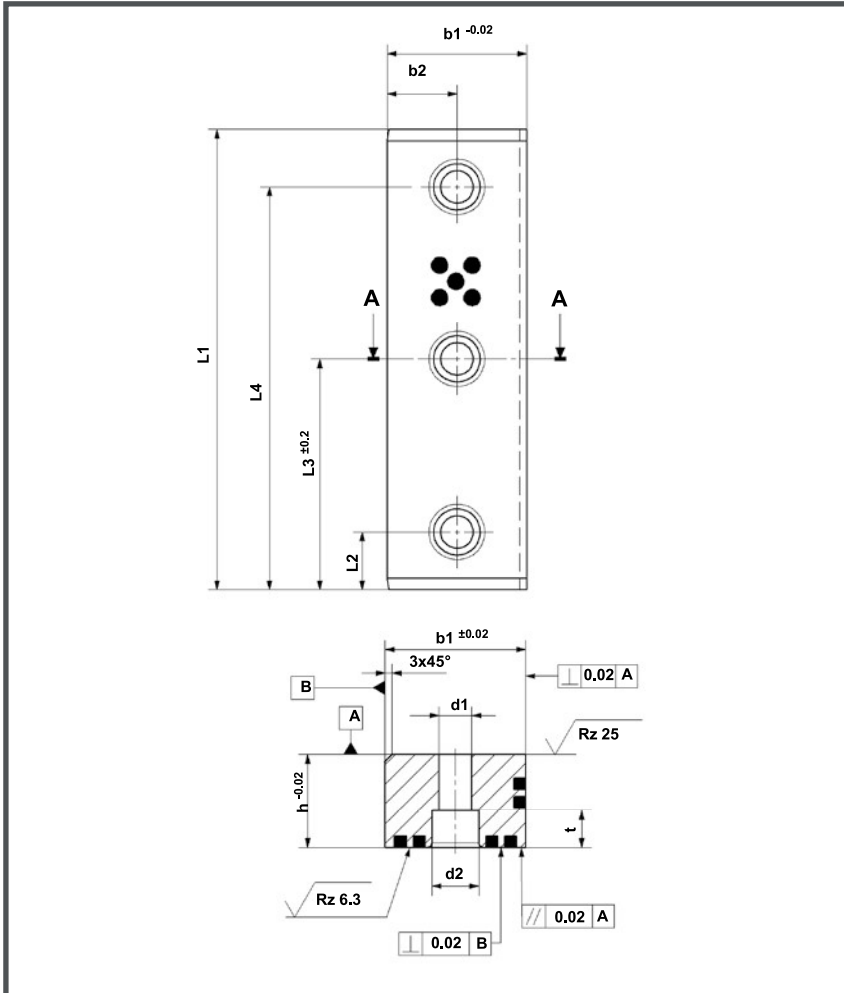


**5170. Führungsleiste mit 2 Gleitflächen**  
 Bronze mit Festschmierstoff, VDI 3357

**i** Produkteigenschaften

**Material:** Bronze mit Festschmierstoff, wartungsarm  
**Härte:** HB10: 190 - 220

Zeichnung zu 5170.



Bestellbeispiel:

5170.60.125.30  
 Führungsleiste VDI 3357  
 b1= 60,0 mm  
 L1= 125,0 mm  
 h = 30,0 mm

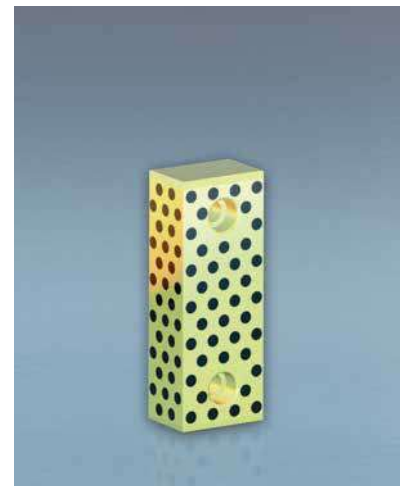


Tabelle zu 5170.

b1 x L1 x h	L2	L3	L4	b2	d1	d2	t	Zyl-Schraube	
								DIN 912	Stk.
60 x 125 x 30	25	100	-	30	13,5	20	13	M12	2
60 x 150 x 30		125							2
60 x 160 x 30		135							2
60 x 200 x 30		100	175						3
60 x 125 x 40		100	-						2
60 x 150 x 40		125							2
60 x 160 x 40		135							2
60 x 200 x 40		100							175

Maße ohne Toleranzangabe | DIN ISO 2768 mittel