

**5201. Zentrierbolzen**  
nach BMW- und VW-Norm

**i** Produkteigenschaften

**Material:** Stahl, gehärtet

**Hinweis:** Lieferung ohne Schrauben

Zeichnung zu 5201.

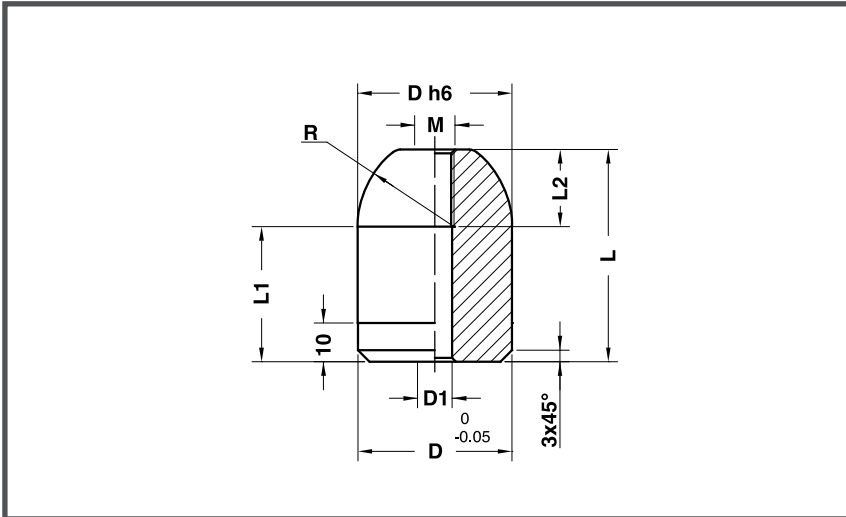


Tabelle zu 5201.

D	D1	L	L1	L2	M	R	Norm
22	7	45	35	16	M8	15	* ●
22	7	55	45	16	M8	15	●
32	9	50	37,5	20	M10	20	* ●
40	9	55	35	20	M10	25	* ●
40	9	65	45	20	M10	25	●
50	9	55	41,25	20	M10	25	* ●
56	9	80	60	20	M10	30	* ●

\* = BMW-Norm

● = VW-Norm

Bestellbeispiel:

5201.022.045

Zentrierbolzen

D = 22,0 mm

L = 45,0 mm