

## 812. Schneidstempel mit 30° Kopf mit Abdrückstift

### **i** Produkteigenschaften

**Material:** HSS (1.3343)

**Härte:** Schaft: 64 ± 2 HRC

Kopf: 50 ± 5 HRC

Andere Materialien und Abmessungen  
auf Anfrage.

Zeichnung zu 812.

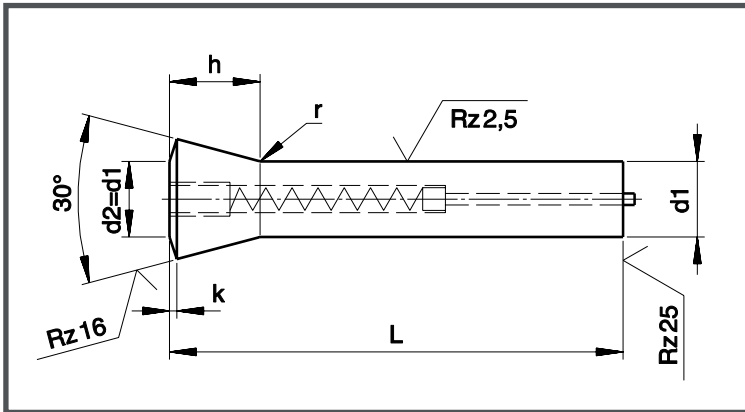


Tabelle zu 812.

D1 h6	h	k	r	L +0,5			
				80	90	100	120
Standardlängen							
5,0	7	1	1			●	
6,0	8	1	1,5			●	
7,0	10	1				●	
8,0	10	1				●	
9,0	11	1				●	
10,0	12	1				●	●
11,0	13	1,5				●	●
12,0	14	1,5				●	●
13,0	15	1,5	2			●	●
14,0	16	1,5				●	●
16,0	18	2				●	●
20,0	22	2				●	●

**Bestellbeispiel:**

812.1000.080

Schneidstempel mit 30° Kopf, HSS

D1 = 10,0 mm

L = 80,0 mm