

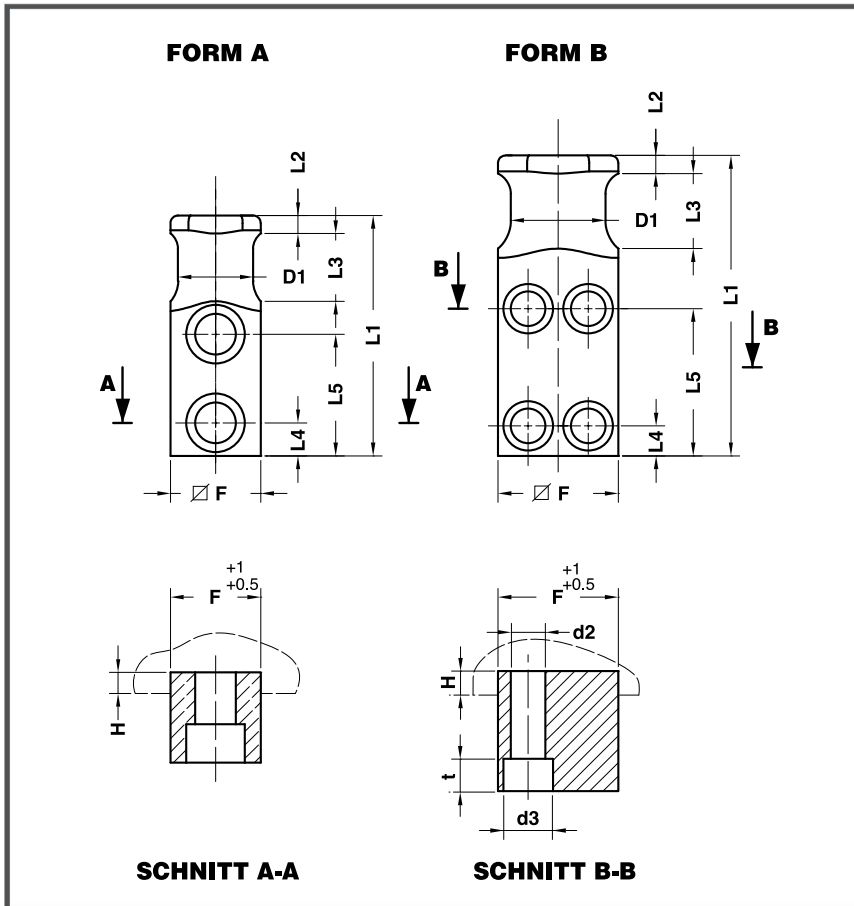
5919. Tragzapfen VDI 3366

i Produkteigenschaften

Material: CK45 | **N/mm²:** 700÷800

Aus Sicherheitsgründen stets berücksichtigen, dass zwei Tragzapfen das gesamte Werkzeuggewicht tragen müssen.

Zeichnung zu 5919.



Bestellbeispiel:

5919.016
Tragzapfen VDI 3366
D1 = 16 mm

maximale Traglast kg	maximale Traglast kg bei 2 Zapfen	D1	d2	d3	L1	L2	L3	L4	L5	F	H	t	Form	Schraube DIN 912 - 8.8
320	640	16	9	15	80	6	20	10	44	20	6	9	A	M8 x 25
630	1.260	20	11	18	90	8	25	10	47	25	8	11		M10 x 30
1.250	2.500	25	13,5	20	100	8	30	12	50	35	10	13		M12 x 40
2.000	4.000	32	17,5	26	120	10	32	16	62	40	10	17,5		M16 x 45
3.200	6.400	40	22	33	140	10	40	18	72	50	12	21,5		M20 x 60
5.000	10.000	50	26	40	160	12	45	22	81	60	14	25,5		M24 x 70
8.000	16.000	63	22	33	200	12	50	20	98	80	16	21,5	B	M20 x 90
12.500	25.000	80	26	40	250	15	65	25	125	100	18	25,5		M24 x 110
20.000	40.000	100	33	48	300	15	80	30	155	120	20	32		M30 x 130