

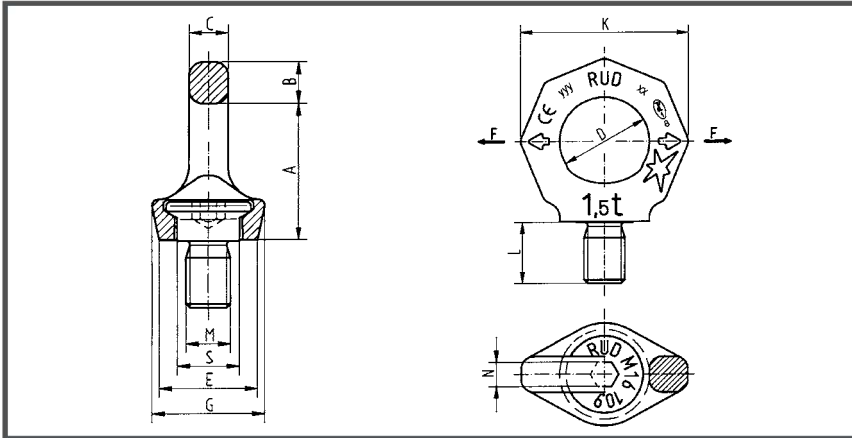
VRS.F. Ringschraube, drehbar

Bestellbeispiel:

VRS.F.M20

Ringschraube, drehbar, M20

Zeichnung zu VRS.F.



Produkteigenschaften

- bis zu 5,8-fach höhere Tragfähigkeit als Ringschraube DIN 580
- vor Belastung in Krafrichtung einstellen
- 4-fache Sicherheit
- unverlierbare Innensechskant-Sonderschraube, 100 % rissgeprüft



M	Tragf. kg	Gewicht kg	A	B	C	D	E	G	K	L	N	S	Anzugsmoment
M6	100	0,07	27	9	7	20	23	28	37	9	6	13	5 Nm
M8	300	0,12	34	11	8,5	25	25	32	47	12	6	16	10 Nm
M10	400	0,12	34	11	8,5	25	25	32	47	15	6	16	15 Nm
M12	750	0,20	42	13	10	30	30	34	56	18	8	20	25 Nm
M14	750	0,21	42	13	10	30	30	34	56	18	8	20	30 Nm
M16	1500	0,30	49	15	14	35	35	40	65	24	10	23,5	60 Nm
M18	1500	0,35	49	15	15	35	35	40	65	24	10	23,5	80 Nm
M20	2300	0,50	57	17	16	40	42	50	75	30	12	29	115 Nm
M22	2300	0,50	57	17	16	40	42	50	75	30	12	29	125 Nm
M24	3200	0,80	70	21	19	48	50	60	90	36	14	35	190 Nm
M27	3200	1,00	70	21	19	48	48	60	90	36	14	35	250 Nm
M30	4500	1,60	86	26	24	60	60	75	112	45	17	44	330 Nm
M33	4500	1,80	86	36	24	60	60	75	112	45	17	41,5	400 Nm
M36	7000	3,50	103	32	29	72	75	90	135	54	22	53	590 Nm
M42	9000	4,90	120	38	34	82	85	105	158	63	24	61,5	925 Nm
M48	12000	7,00	137	43	38	94	100	120	180	72	27	70,5	1400 Nm

Anschlagart										
Strangzahl	1	1	2	2	2	2	2	3 & 4	3 & 4	3 & 4
Neigungswinkel α	0°	90°	0°	90°	0-45°	45-60°	asym.	0-45°	45-60°	asym.
Faktor	1	1	2	2	1,4	1	1	2,1	1,5	1
Gewinde	für max. Gesamt-Lastgewicht in Tonnen, festgeschraubt und in Zugrichtung eingestellt									
M6	0,5	0,1	1	0,2	0,14	0,1	0,1	0,21	0,15	0,1
M8	1	0,3	2	0,6	0,42	0,3	0,3	0,63	0,45	0,3
M10	1	0,4	2	0,8	0,56	0,4	0,4	0,84	0,6	0,4
M12	2	0,75	4	1,5	1,0	0,75	0,75	1,6	1,12	0,75
M14	2	0,75	4	1,5	1,0	0,75	0,75	1,6	1,12	0,75
M16	4	1,5	8	3	2,1	1,5	1,5	3,15	2,25	1,5
M18	4	1,5	8	3	2,1	1,5	1,5	3,15	2,25	1,5
M20	6	2,3	12	4,6	3,22	2,3	2,3	4,83	3,45	2,3
M22	6	2,3	12	4,6	3,22	2,3	2,3	4,83	3,45	2,3
M24/M27	8	3,2	16	6,4	4,48	3,2	3,2	6,7	4,8	3,2
M30	12	4,5	24	9	6,3	4,5	4,5	9,4	6,7	4,5
M33	12	4,5	24	9	6,3	4,5	4,5	9,4	6,7	4,5
M36	16	7	32	14	9,8	7	7	14,7	10,5	7
M42	24	9	48	18	12,6	9	9	18,9	13,5	9
M48	32	12	64	24	16,8	12	12	25,2	18,0	12