

N 417. Mittenbundsäule

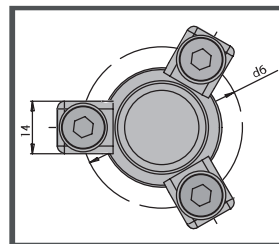
N 417. Mittenbundsäule

d1 x L1 x L2	d2	d3	d4	L	L3	L4	L5	A	B	C		
12 x 50 x 40	13	20	28	90	38	12	6	3,4	6	3,5		
12 x 60 x 40				100	48							
12 x 60 x 50				110								
12 x 70 x 50				120								
12 x 70 x 60				130	58							
12 x 70 x 70			140	64	16							
16 x 80 x 60	18	28	38	150						74		
16 x 90 x 60				160								
16 x 90 x 70				170								
16 x 100 x 70				180						84		
16 x 100 x 80				190								
16 x 100 x 90	22	32	42	160	70	20	8	4,5	8	4,5		
19 x 90 x 70				170	80							
19 x 100 x 70				180								
19 x 100 x 80				190								
19 x 110 x 80				200	90							
19 x 110 x 90	210		26	38	48	180	78	25	10	5,5	10	5,5
19 x 110 x 100	190	88										
25 x 100 x 80	200											
25 x 110 x 80	210											
25 x 110 x 90	220	98										
25 x 120 x 90	230		34	48	60	180	75	25	10	5,5	10	5,5
25 x 120 x 100	190	85										
25 x 120 x 110	200											
32 x 100 x 80	210	95										
32 x 110 x 80	220											
32 x 110 x 90	230	105										
32 x 120 x 90	240		42	56	70	200	83	27	12	6,6	11	6,5
32 x 130 x 100	210	93										
32 x 130 x 110	220											
32 x 140 x 110	230	103										
40 x 110 x 90	240											
40 x 120 x 90	210	93										
40 x 120 x 100	220											
40 x 130 x 100	230	103										
40 x 130 x 110	240											
40 x 140 x 110	250		40	140	120	260	113	27	12	6,6	11	6,5
40 x 140 x 120	260											

N 417K. Mittenbundsäule mit kleinem Mittenbund

d1	12	16	19	25	32	40
d4	18	22	25	32	40	50
L5	6	6	6	6	6	6
d6	29	33	36	42	49	60

Zeichnung zu N 417K.

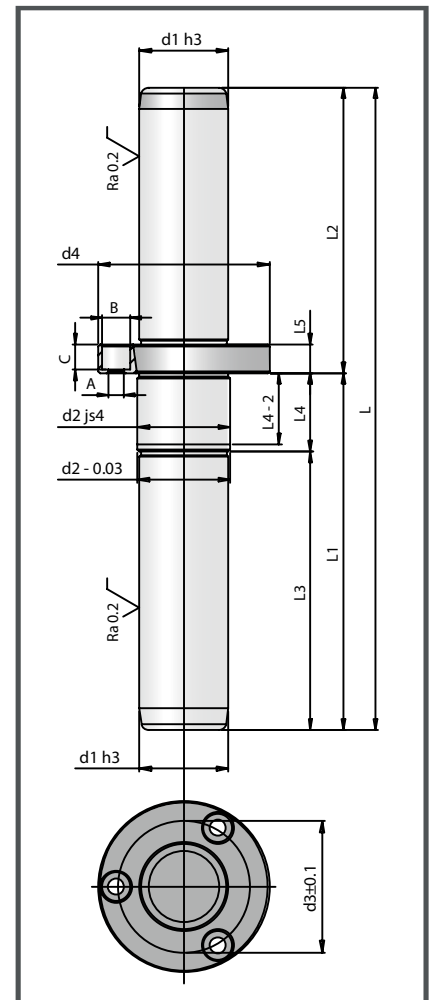


Produkteigenschaften

- Material:** Stahl, 18NiCrMo5, gehärtet 62 + 2 HRC,
- Ausführung:** Führungsdurchmesser feingeschliffen & subfiniert
- Anwendung:** Anwendungsschwerpunkt für Werkzeuge mit hohen Genauigkeitsansprüchen und Hubzahlen über 400 Hub/min.



Zeichnung zu N 417.



Bestellbeispiel:

N417.25.180
Mittenbundsäule
d1 = 25 mm
L = 180 mm